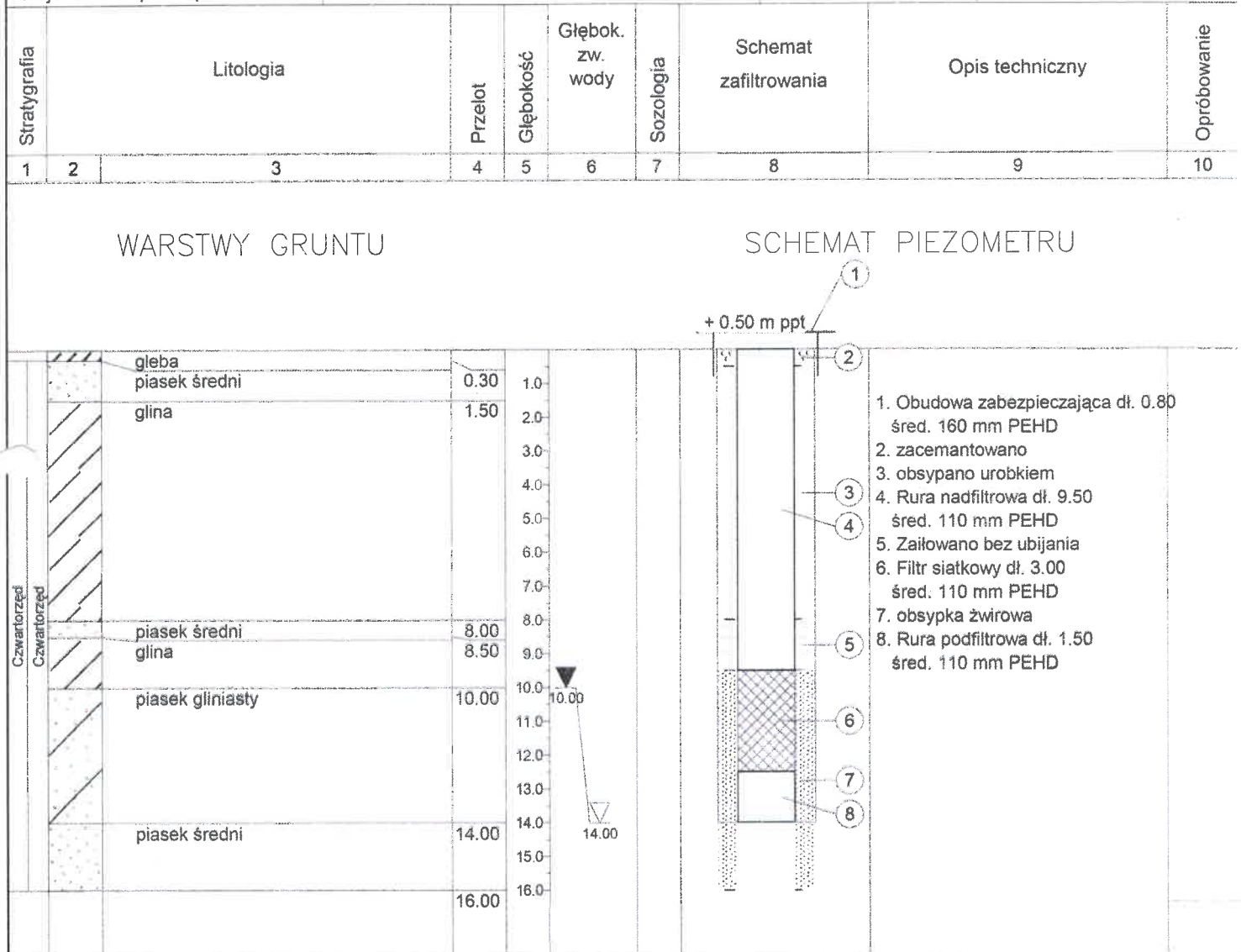


Miejscowość: Giedlarowa	Inwestor: Stare Miasto-Park sp. z o.o.	Skala 1 : 200	System wierce.: mechaniczny
Gmina: Leżajsk	Wiercenie:		Rzędna terenu: 224.00 m n.p.m
Powiat: Leżajsk	Nadzorował:	Data wierce.:	Rzędna kryzy: 0.00 m n.p.m
Województwo: podkarpackie			



INWESTOR:  
STARE MIASTO-PARK SP.Z O.O. WIERZAWICE 874. 370-330 LEŻAJSK  
PRZEDSIĘWZIĘCIE:

Rozbudowa instalacji składowiska odpadów innych niż niebezpieczne i obojętne w Giedlarowej, gmina Leżajsk-Etap II: Budowa kwatery B wraz z niezbędną infrastrukturą: wały ziemne kwatery wraz z izolacją z geosyntetyków, rowy opaskowe z przepustem, instalacja szczelności geomembrany, drenaż odcieków i wód podfoliowych, kanalizacja grawitacyjna odcieków i wód podfoliowych, studnie zasuw i przepompownia odcieków i wód podfoliowych, drogi i place technologiczne z płyt drogowych, instalacja wodociągowa z hydrantem p.poz. instalacja zasilania przepompowni, linia elektroenergetyczna wraz z oświetleniem terenu, wizyjny system kontroli, budowa piezometrów monitoringu wód podziemnych, ogrodzenie.



LOKALIZACJA:  
jedn. ewid. Leżajsk, obręb 0021 -Giedlarowa, dz. nr ewid.: 1539/1,1548/1, 1549/1,1549/2, 1550/1, 1550/2, 1551/1, 1551/3, 1551/3, 1552, 1553, 1554, 1555, 1556, 1570, 1558, 1559,1560.

DATA:  
02.2025 r.

TYTUŁ RYSUNKU: SCHEMAT PIEZOMETRU

FORMAT:

LOKALIZACJA:  
Giedlarowa, jedn.ewid. Leżajsk, obręb ewid. 0021- Giedlarowa

SKALA:

PROJEKTANT

BRANŻA:

NUMER UPRAWNIEŃ

PODPIS:

mgr inż.  
Justyna Więcierzewska

inst.sanit.

PKD/0235/PWOS/14

*[Signature]*

NR RYS: 9

SPRAWDZIŁ

mgr inż. Paweł Zawada

inst.sanit.

PKD/0179/P00S/11

*[Signature]*

32